

MANUEL DES VENTES

TOURS OPERATEURS-AGENCES DE VOYAGES

Le groupe Karibéa Hôtels, se positionne comme la chaîne hôtelière la plus importante des Antilles Françaises, à travers ses 12 hôtels et Resorts, que ce soit dans le tourisme d'affaires ou de loisirs.

HOTELS D'AFFAIRES

Hôtel La Valmenière situé à Fort de France en Martinique, hôtel d'affaires 3*** de 120 chambres.

Le Squash Hôtel situé à Fort de France en Martinique, Hôtel d'affaires 3*** de 108 chambres.

HOTELS DE LOISIRS

Karibéa Beach Resort Gosier situé à Gosier en Guadeloupe 3*** de 270 chambres et appartements, regroupant l'hôtel Salako, l'hôtel le Clipper et la résidence d'appartements le Prao.

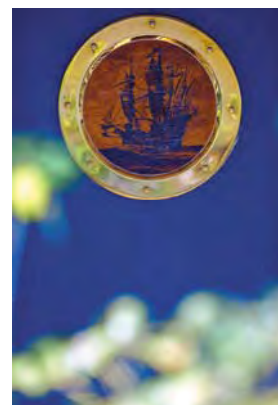
Karibéa Sainte Luce Resort situé à Sainte Luce en Martinique 3*** de 300 chambres et appartements, regroupant l'hôtel Amandiers, l'hôtel Amyris et la résidence d'appartements le Caribia.

Karibéa Baie du Galion Resort situé à Tartane en Martinique 3*** de 178 chambres et appartements, regroupant l'hôtel la Baie du Galion et la résidence d'appartements La Goélette.

Karibéa Résidence le Corail située à Sainte Luce en Martinique 2** de 25 studios et appartements de charme.

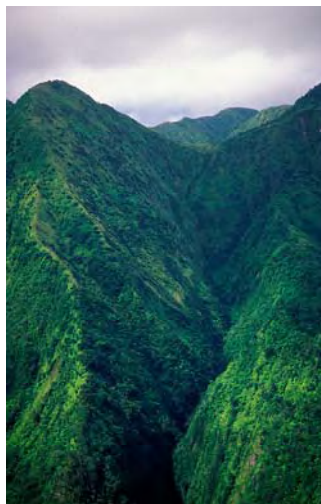
Karibéa Résidence Camélia située à la Pointe du Bout en Martinique 2** de 49 studettes, chambres et studettes famille. Le parc hôtelier géré par le groupe représente aujourd'hui plus de 2500 lits d'hôtels sur les destinations Martinique et Guadeloupe.

Aujourd'hui le groupe Karibéa hôtels est représenté par les Tours Opérateurs Suisse, Français et Européens.



LES ANTILLES FRANÇAISES COTE VERT - COTE BLEU

LA MARTINIQUE



LA GUADELOUPE



Les plages de Martinique : inondées de soleil, aux eaux transparentes, cerclées de cocotiers ou de végétation sauvage, de sable blanc au sud et noir au nord. Parmi les plus belles, citons la plage de Sainte Anne, la Grande Anse des Salines et le lagon cristallin de Cap Chevalier protégé par sa barrière de corail. Quelque soit l'hôtel en Martinique que vous aurez choisi avec Karibéa Hôtels, vous aurez le plaisir de découvrir les plaisirs de l'eau turquoise et du sable fin.

Le tourisme vert, avec des sites exceptionnels tels que le Rocher du Diamant, le cul de sac de Marin ou encore les salines de Grande Anse.

A découvrir également la végétation luxuriante de la montagne Pelée ou des Pitons du Carbet. Le jardin de Balata ou encore la plantation McIntosh feront la joie des amateurs de jardin et de belles plantes.

A voir également l'héritage du passé colonial en visitant l'Habitation Céron ou encore le château Dubuc. Le Fort Saint Louis qui domine la baie de Fort-de-France. Les stigmates de l'éruption de 1902 dans la ville de Saint Pierre. Sans oublier, les distilleries de rhum : Habitation Clément, Distillerie Depaz, Rhumerie Saint James...

Les plages de Guadeloupe : une diversité de paysages inattendus : sable blanc et fin, sable doré sur la côte sous-le-vent, sable noir volcanique à l'extrémité de la Basse-Terre, criques rocheuses, galets, plages des bourgs vivant au rythme des pêcheurs, bassins abrités par les récifs coralliens, rouleaux de vagues sur la côte atlantique, cocotiers... Une des plus belles plages de la Guadeloupe, accueille notre hôtel de Guadeloupe, le Karibéa Beach Resort Gosier.

Le tourisme vert, 300 km de sentiers balisés à parcourir au sein de la forêt tropicale dans le parc national de Guadeloupe, randonnées dans la Mangrove ou sur les falaises du littoral atlantique, plongées dans les vasques des cascades d'eau rafraîchissantes, ascension vers l'impressionnant cratère de la Soufrière en activité...

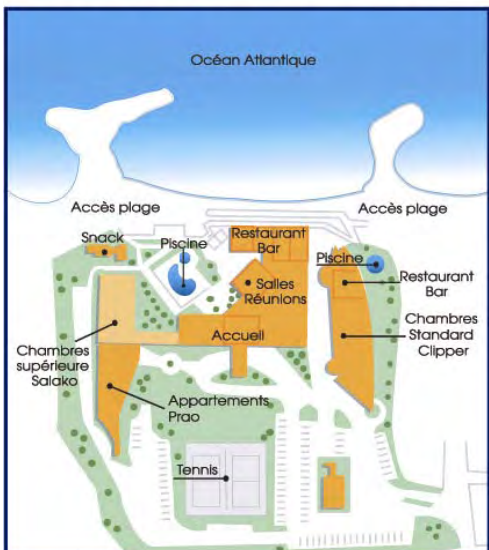
A voir également les distilleries de Rhum, les musées de St John Perse et Schoelcher dans les superbes maisons coloniales de Pointe à Pitre, le parc zoologique, les plantations de café et de cacao, les parcs floraux et botaniques, les bananeraies, ainsi que le Carnaval en début d'année...

Karibéa Beach Resort Gosier

situé à **Gosier en Guadeloupe** 3*** 270 chambres et appartements, regroupant l'hôtel Salako, l'hôtel Le Clipper et la résidence d'appartements de standing Le Prao.

CIBLE : Familles, Couples en voyage de noces, Jeunes, Seniors

Plan de situation



PRESTATIONS :

Plage complètement réaménagée, base nautique, restauration de plage le midi au salako, deux salles pour les dîners, possibilité d'utiliser les infrastructures des trois hôtels.
 Une seule réception, avec une représentation de tous les réceptifs locaux. Animations, club enfants Ti Manmay gratuit en vacances scolaires pour les enfants de 5 à 11 ans avec activités sportives et aquatiques, ateliers culturels et artistiques, jeux, repas enfants avec supplément.
 Ouvert du lundi au vendredi pendant les vacances scolaires. A proximité du Casino, d'une superette, pharmacie.

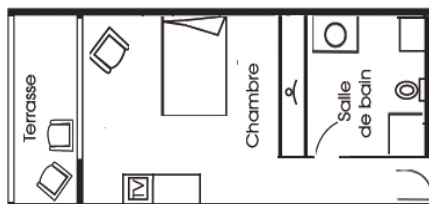
LOISIRS

SALAKO : Chambre supérieure
3 PAX (ADT ET CHD)



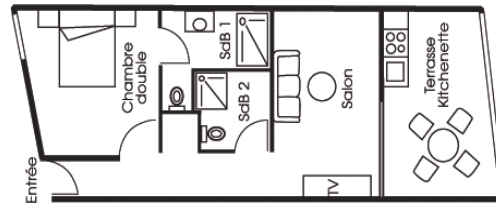
LOISIRS

CLIPPER : Chambre standard
2 ADT + 1 BB (-2ANS)



LOCATIF

PRAO : Appartement 4 PAX
(ADT ET CHD)



Karibéa Resort Sainte-Luce

Situé à **Sainte-Luce en Martinique 3***** de 300 chambres et appartements, regroupant l'hôtel Amandiers, l'hôtel Amyris et la résidence Caribia composée d'appartements de standing.

CIBLE : Familles, Couples en voyage de noces, Jeunes, Seniors

Plan de situation



PRESTATIONS

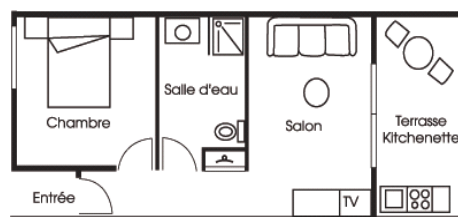
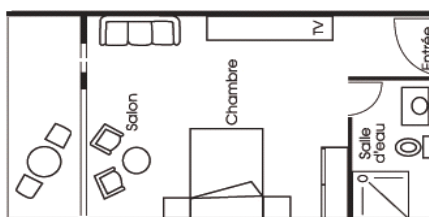
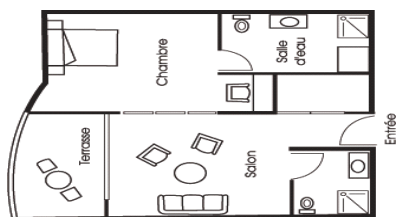
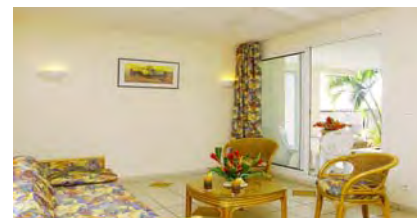
Plage à proximité, restauration possible à L'Amyris ou aux Amandiers, possibilité d'utiliser les infrastructures des Trois hôtels (trois piscines). Proximité du Bourg de Sainte Luce. Animations, club enfants Ti Manmay gratuit en vacances scolaires pour les enfants de 5 à 11 ans avec activités sportives et aquatiques, ateliers culturels et artistiques, jeux, repas enfants avec supplément.

Ouvert du lundi au vendredi pendant les vacances scolaires. Base nautique à 10 mn du Resort à pied et 1 mn en voiture : activités gratuites (prêt de kayak, planche à voile, palmes, masque et tuba avec caution) et payantes (ski nautique, Randonnées de kayak, location de « funboard », Hobby Cat, cours particuliers de planche à voile et Hobby

LOISIRS : AMYRIS JUNIOR SUITE
 AVEC VUE MER 4 PAX (2 ADTS + 2 ENFANTS OU 3 ADTS)
LOCATIF : AMYRIS JUNIOR SUITE
 KITCHENETTE VUE JARDIN 4 PAX
 (2 ADTS + 2 ENFANTS OU 3 ADTS)

LOISIRS
 Supérieure Amandiers (avec loggia)
 3 PAX (ADT ET CHD)
 Standard Amandiers 2 PAX (ADT ET CHD)

LOCATIF
 Caribia : Appartement 4
 PAX (ADT ET CHD)



Karibéa Hôtels - Direction Commerciale

Tél. +33 (0) 820 343 334 E-mail: contact@karibea.com

www.karibea.com

Karibéa Baie du Galion Resort

Situé à **Tartane en Martinique 3***** de 178 chambres et appartements, regroupant l'hôtel La Baie du Galion et la résidence d'appartements de standing La Goélette.

Le Karibéa Baie du Galion Resort est situé au cœur de la région centre atlantique à 1 Km d'une réserve naturelle particulièrement riche en découvertes sportives et culturelles. De plus, c'est le point de départ idéal pour toutes les excursions qui vous feront découvrir le nord de la Martinique.

Quelques exemples à proximité : ruines du château Dubuc (classé monument historique), les fonds blancs du Robert, chemins de randonnée sur la presqu'île avec découverte de la Baie du Trésor.

Sur la côte nord-atlantique : distillerie St James et musée de la banane à Sainte Marie, village de la Vannerie aux Morne des Esses. Dans le centre nord : forêt tropicale, cascades et la Montagne Pelée. Sur la côte Nord Caraïbes : Saint-Pierre et le Carbet. Sur la côte Sud Atlantique : la baignoire de Joséphine et la mangrove.

CIBLE : Familles, Couples en voyage de noce, Jeunes, Seniors (Goélette pour des clients souhaitant être indépendant tout en bénéficiant d'une structure hôtelière)

Plan de situation



PRESTATIONS

Plage à 300 M, option vue mer, représentation des réceptifs locaux pour les excursions, animations.

Petit-déjeuner de type Américain sous forme de buffet

Restauration soir - Bar



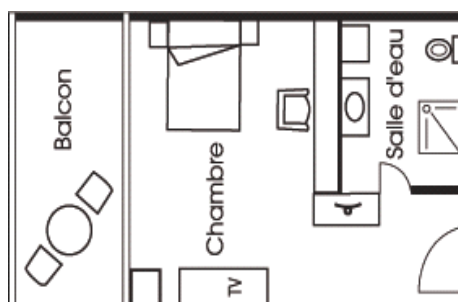
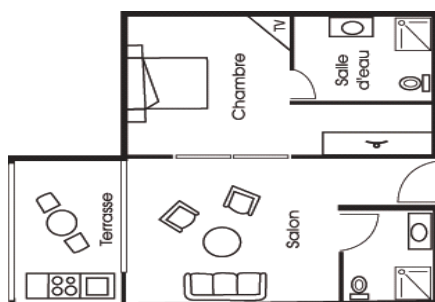
LOCATIF : GOELETTE JUNIOR SUITE
KITCHENETTE 4 PAX (2 ADTS + 2 ENFANTS OU 3 ADTS)



LOISIRS : GALION CHAMBRE SUPERIEURE
2 ADT + 1 CHD (- 4 ANS)



Piscine Galion



Bar Galion

Karibéa Hôtels - Direction Commerciale

Tél. +33 (0) 820 343 334 E-mail: contact@karibea.com

www.karibea.com

Karibéa Résidence Corail

située à **Sainte-Luce en Martinique** 2** de 25 studios et appartements de standing et de charme.

CIBLE : Familles, Couples, Seniors

POSITIONNEMENT

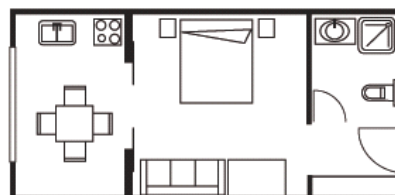
LOCATIF

Studio de 2 à 4 PAX

Appartement F2 5 PAX

PRESTATIONS

Plage à proximité, orientation avec vue mer, piscine, petits-déjeuners, bar. Possibilité de dîner ou déjeuner au Resort de Sainte Luce. Le sud de la Martinique est reconnu pour ses belles plages et ses nombreuses activités nautiques.



Studio triple

Karibéa Résidence Camélia

située à la **Pointe du Bout en Martinique** 2** de 49 studettes et appartements.

CIBLE : Familles, Couples, Jeunes, Seniors

POSITIONNEMENT

LOCATIF

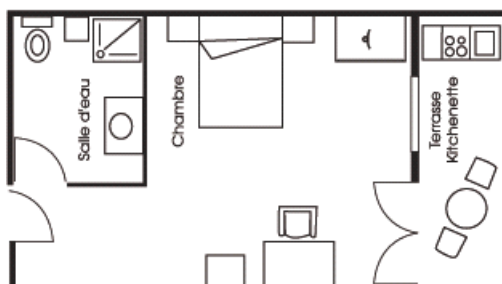
Chambre standard et Studette Kitchenette :

2 ADT ET 1 CHD

Studette Famille (soit 2 chambres) : 4 PAX

PRESTATIONS

Plage à proximité option vue mer, salle de restauration pour les petits-déjeuners, piscine. Bénéficiant d'une situation privilégiée sur les hauteurs de l'Anse-Mitan, La Résidence Hôtelière Karibéa Camélia est située sur le fameux site touristique de la commune des TROIS-ILETS, face à la baie de Fort-de-France considérée comme l'une des plus belles du monde.



Studette avec kitchenette

Hôtel La Valmenière

Bel établissement de standing 3*** située à **Fort-de-France**, à proximité des secteurs d'affaires et d'activités commerciales. L'hôtel dispose du WIFI, d'une piscine et d'un jacuzzi...



HEBERGEMENT

L'hôtel propose 120 chambres réparties dans un bâtiment unique de 9 étages. Les chambres et suites sont accessibles par 2 ascenseurs et ont une superficie de 30 à 40m².

On distingue :

CHAMBRES TOUTES RENOVEES / Max : 3 ADT + 1 BB (-2ans)

SUITES / Max : 4 ADT + 1 BB (-2ans)



RESTAURATION

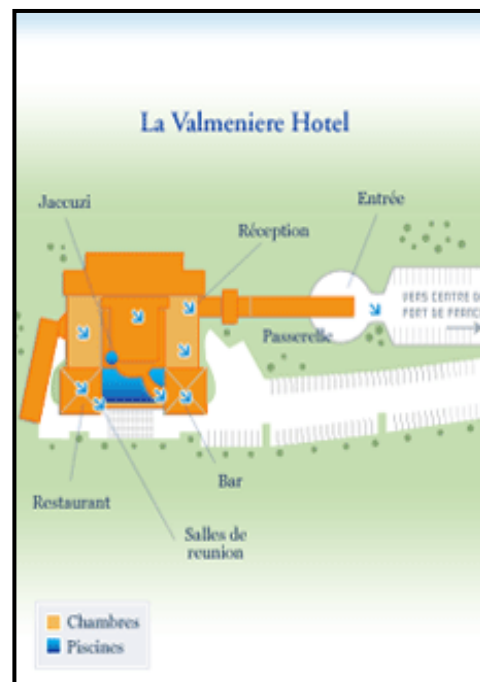
Pour vous restaurer, plusieurs possibilités s'offrent à vous :

Restaurant : « Le Dôme » : Capacité de 70 places avec **terrasse panoramique fermée**. Le chef propose une cuisine inventive créole et traditionnelle. Le restaurant **domine la baie de Fort de France**. Menu affaires, plat du jour, service à la carte. Fermeture le samedi midi.

Bar : « Le Punch » : Capacité de 50 places avec **terrasse panoramique fermée**.

Carte de cocktails classiques ou à base de rhum agricole, rhums vieux cocktails sans alcool, jus tropicaux, etc

Room service : Service des petits déjeuners, déjeuners et dîners en chambre.



SALLE DE REUNION

L'hôtel dispose de trois salles de réunion modulables, situées au rez-de-chaussée.

Elles sont climatisées avec de larges baies vitrées, et un accès direct sur l'extérieur. Elles sont toutes en « lumière du jour »

Capacité d'accueil : Capacities of rooms :	Orion 1+2 Orion 4+5	Orion 1+2+3	Orion 1+2+ 3+4+5	Carina	Carina 3
Théâtre/ Theater	50	80	140	50	50
U Shape/U Shape	25	35	60	20	20
Ecole/School	20	20	50	20	20
Cocktail/Reception	50	80	150	50	40
Repas/Meals	80	40	80		



Notre service commercial se tient à votre disposition pour toute demande et devis personnalisé.

Squash Hôtel

Située à **Fort-de-France**, l'hôtel classé 3** est implanté dans la ville-capitale et offre une vue sur la mer des Caraïbes. L'hôtel dispose du WIFI, d'une piscine...

HEBERGEMENT

Le Squash Hôtel offre 105 chambres réparties dans 2 bâtiments, situés face à la mer, l'un de 3 niveaux et l'autre de 5 niveaux avec ascenseurs. On distingue :

CHAMBRE STANDARD HIBISCUS / Max : 3 ADT

CHAMBRE SUPERIEURE LOTUS / Max : 2 ADT + 1 BB (-2ans)

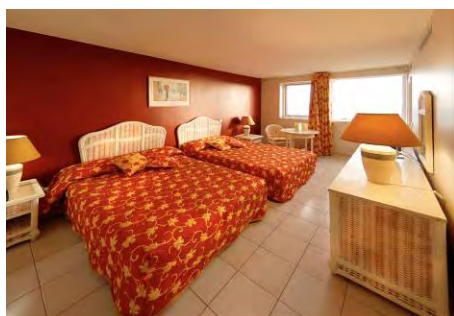
SUITE / Max : 2 ADT + 1 BB (-2ans)

RESTAURATION

Repas d'affaires ou échanges autour d'un verre, à vous de choisir :

Restaurant : « **Le Jardin des Alizés** » : Capacité de 120 places dont 80 en salle climatisée, ce restaurant **face à la mer**, vous attend afin de vous servir ses spécialités créoles et internationales. **NOUVEAU CHEF**

Bar : « **Le Jardin** » : Situé **près de la piscine**, proposant des cocktails exotiques et classiques.



SALLE DE REUNION

Pour vos **séminaires, congrès et voyages de motivation**, notre établissement offre **9 salons de 30 à 240m²** d'utilisation modulaire et polyvalente pouvant accueillir jusqu'à **250 personnes**.

Nom des salons	Superficie en m2	Hauteur des salons en cm	Théâtre	"U"	Classe	Rectangle	Repas Buffet	Cocktail
CARAVELLE	70	300	60	30	40	35	25	70
NINA	38	270	25	15	25	20	20	40
ANTILLES modulable en :	240	270	250	60	150	70	180	350
Hall Antilles								
MARIE-GALANTE	45	270	35	20	30	25	30	50
LES SAINTES	65	270	55	25	50	30	40	80
LA DESIRADE	45	270	35	20	30	25	30	60
CARAIBES Modulable en :	220	240	180	50	140	-	140	250
SAINTE-LUCIE	35	240	30	15	30	20	20	-
ST BARTHELEMY *	30	285	25	12	20	15	20	-
SAINT-MARTIN *	30	285	25	12	20	15	20	-



C'EST AUSSI UN ESPACE DEDIE AUX PROFESSIONNELS

DESCRIPTIFS TECHNIQUES DES HOTELS – PHOTOTHEQUE
www.hotel-caribbean-karibea.com/phototheque

VISITES VIRTUELLES DES HOTELS
www.karibea.com

CONTACTS UTILES KARIBEA HOTELS

Bureau de ventes Paris

Agences de Voyages – Réseaux

Marie Laure Thelamon

Cel. : +33(0)6 28 59 18 91
E-mail : mlthelamon@karibea.com

Direction commerciale

Jean Luc Sanslavage

Bureau de ventes Lyon

Agences de Voyages – Réseaux

Nicolas Fabre

Cel. : +33(0)6 67 50 09 61
E-mail : nfabre@karibea.com

Bureau de ventes groupes

Groupes & Incentives

Daniel Guyon

Cel. : +33(0)6 72 12 72 94
E-mail : servicegroupes@karibea.com